

START
RBAISKESL



KATE

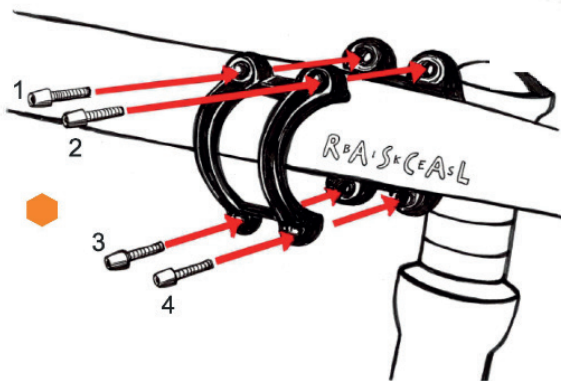
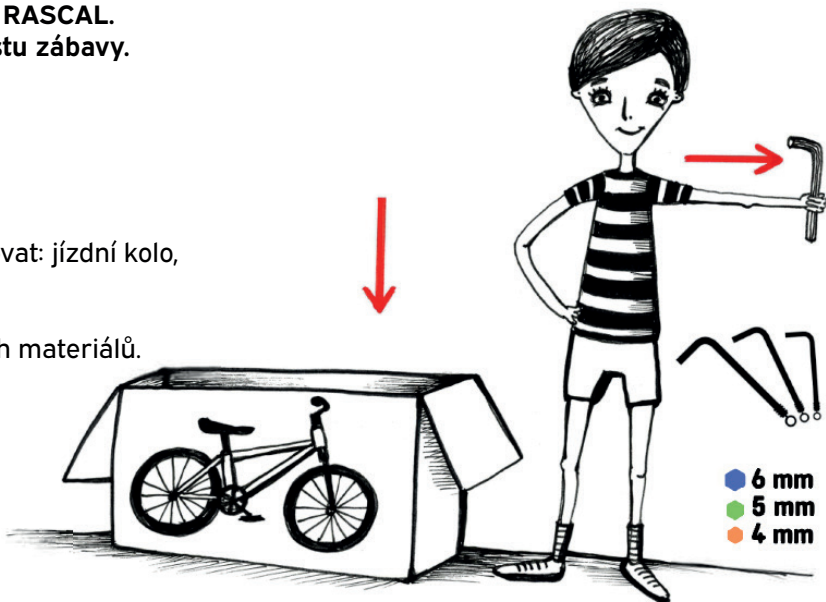
**Děkujeme vám za zakoupení dětského kola RASCAL.
Věříme, že si s ním vaši „rošťáci“ užijí spoustu zábavy.**

Pozn.: anglické slovo „RASCAL“ znamená rošťák.

Po rozbalení:

1. Zkontrolujte obsah krabice, měla by obsahovat: jízdní kolo, balíček s pedály, odrazkami a tento manuál.
2. Opatrně zbavte děské kolo všech obalových materiálů.

Pozn.: Při použití ostrých nástrojů dejte pozor, ať nepoškodíte lak kola.



3. Nejprve namontujte řídítka. Vyšroubováním čtyř imbusových šroubů otevřete představec a vložte do něj řídítka. Řídítka vystředte, nastavte jejich správný úhel a šrouby opět utáhněte. Dbejte na to, aby šrouby byly dotahovány v několika krocích postupně a ve správném pořadí 1-4-2-3 jak uvedeno na obrázku č. 1.

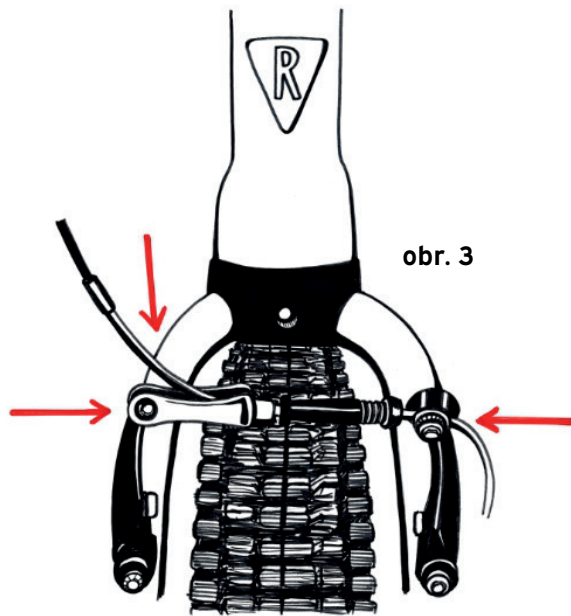
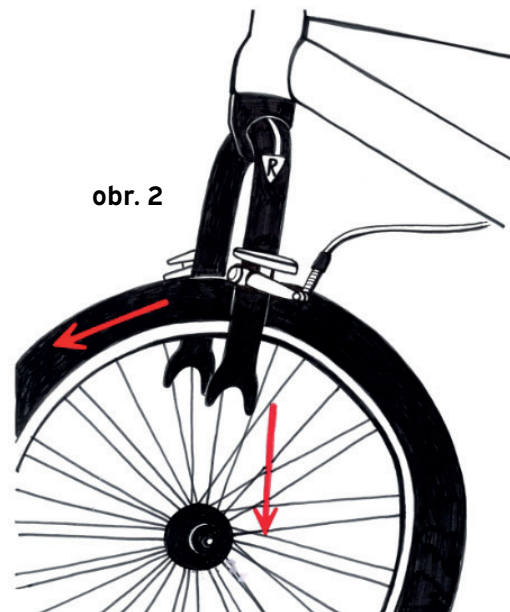
Pozn.: Při utažení představce dodržte utahovací moment 4,4-5,4 Nm.

obr. 1



4. Od velikosti 20" jsou kola balena s vyjmutým předním kolem. Před usazením předního kola do vidlice rozpojte brzdou a určete správný směr otáčení kola. Ten je indikován na boku pláště nápisem „Direction“ a šipkou ve směru otáčení. Podle této značky usadíte kolo do vidlice ve správném směru viz. obr. č. 2.

Po usazení kola dotáhněte šrouby na jeho stranách. Šrouby dotahujte střídavě z levé a pravé strany pro ideální usazení kola na střed za použití 5 mm imbusového klíče.



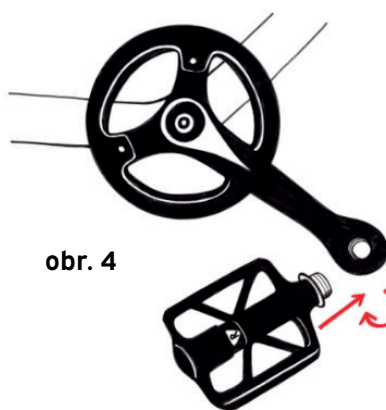
Na závěr zapojte přední brzdou (obr. č. 3). Pokud vám přední kolo nejde usadit do vidlice přes brzdové čelisti, můžete mírně upustit tlak z předního pláště a po nasazení jej opět dofouknout.



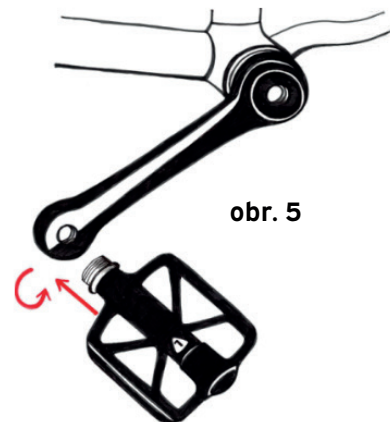
5. Dalším krokem je montáž pedálů.

POZOR! Pedály mají rozdílné závity.

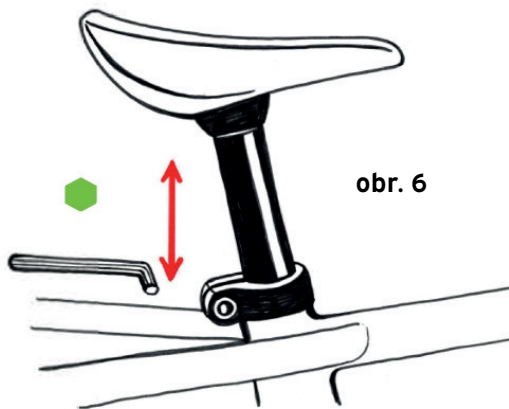
Při záměně pravého za levý hrozí poškození závitu v klikách. Pravý pedál má pravotočivý závit (obr. č. 4) a levý pedál má opačný levotočivý závit (obr. č. 5). Doporučujeme nanesení malého množství vazelíny na závit pedálu před jeho našroubováním do kliky. Ujistěte se, že jsou oba pedály pevně dotažené.



obr. 4



obr. 5



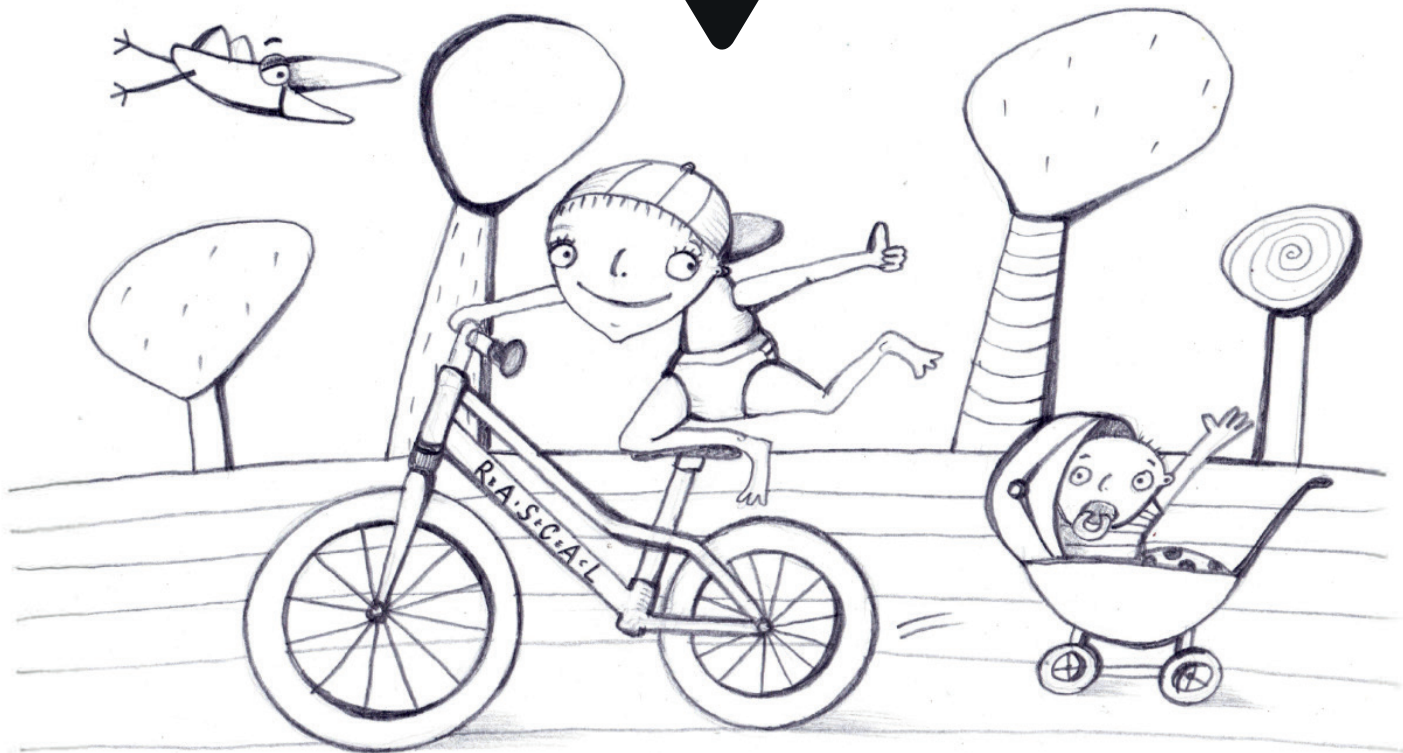
obr. 6

6. Na závěr nastavte požadovanou výšku sedla (obr. č. 6). Povolněním šroubu v sedlové objímce uvolníte sedlovku a sedlo nastavíte do potřebné výšky. Nepřekročte maximální vytažení sedla, které je na sedlovce uvedeno ryskou s označením „Min. insert“. Před utažením sedlové objímky se ujistěte, že je sedlo vystředěné ve směru jízdy.

Pozn.: Při dotažení sedlové objímky dodržte utahovací moment 6,9-7,8 Nm.



R



www.rascal-bikes.cz

RASCAL BIKES s.r.o., Svatopetrská 35/7, 617 00 Brno, Česká republika, info@rascal.cz, +420 732 151 620



NÁVOD NA ZOSTAVENIE KOLA

KATE

**Ďakujeme Vám za zakúpenie detského bicykla RASCAL.
Veríme, že si s ním vaši „rošťači“ uijú veľa zábavy.**

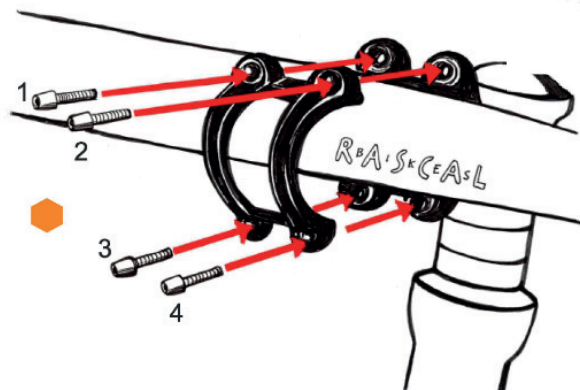
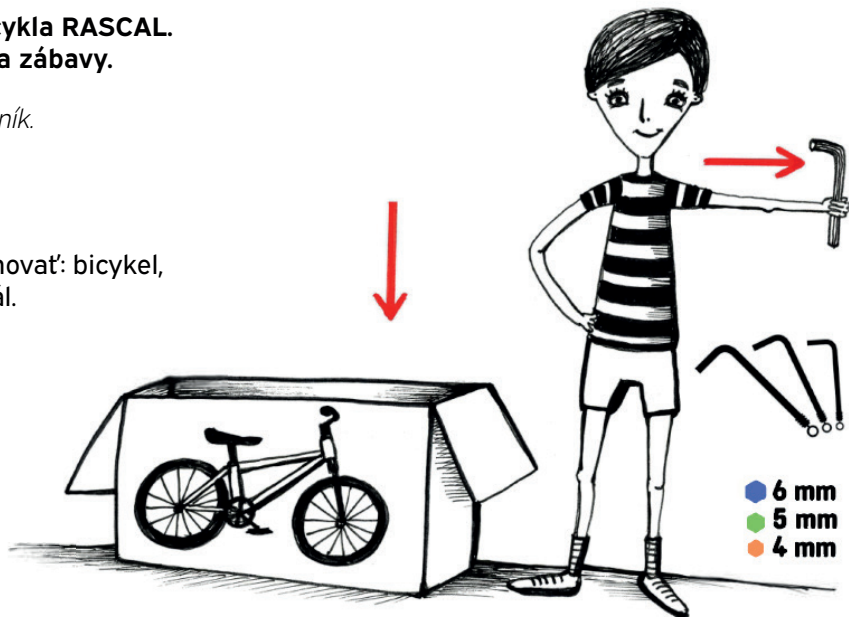
Pozn.: anglické slovo „RASCAL“ znamená nezbedník.

Po rozbalení:

1. Skontrolujte obsah krabice, mala by obsahovať: bicykel, balíček s pedálmi, odrazkami a tento manuál.

2. Opatrne zbavte detský bicykel všetkých obalových materiálov.

Pozn.: Pri použití ostrých nástrojov dajte pozor, nech nepoškodíte lak kola.



obr. 1

3. Najprv namontujte riadidlá. Vyskrutkovaním štyroch imbusových skrutiek otvorte predstavec a vložte doň riadidlá. Riadidlá vystredíte, nastavte ich správny uhol a skrutky opäť utiahnite. Dbajte na to, aby skrutky boli doťahované v niekoľkých krokoch postupne a v správnom poradí 1-4-2-3 ako uvedený na obrázku č. 1.

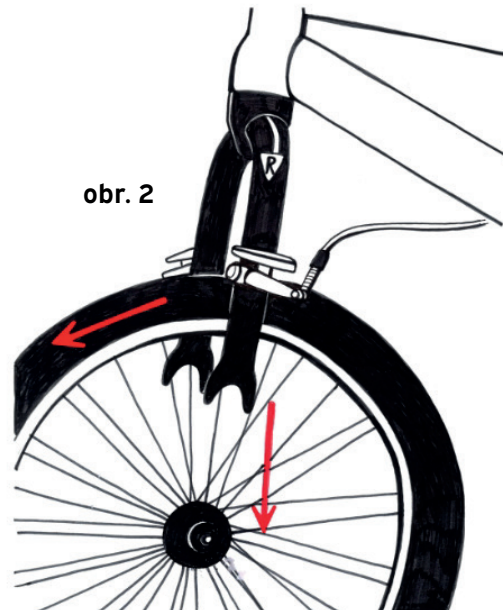
Pozn.: Pri utiahnutí skrutiek predstavca dodržte ťahovací moment 4,4-5,4 Nm.



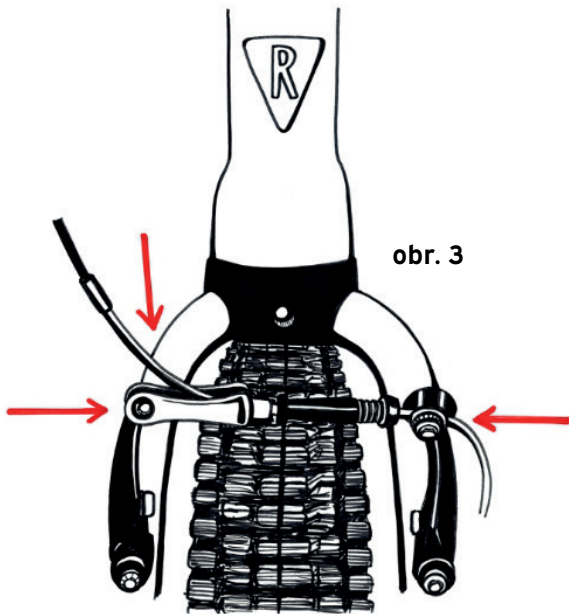
4. Od veľkosti 20" sú kolesá balené s vybratým predným kolesom. Pred usadením kolesa do vidlice rozpojte brzdú a určite správny smer otáčania kolesa. Ten je indikovaný na boku plášt'a nápisom „Direction“ a šípkou v smere otáčania. Podľa tejto značky usadte koleso do vidlice v správnom smere vid'. obr. č. 2.

Po usadení kolesa dotiahnite skrutky na jeho stranách. Skrutky dotahujte striedavo z ľavej a pravej strany pre ideálne usadenie kolesa na stred za použitia 5 mm imbusového kľúča.

obr. 2



obr. 3



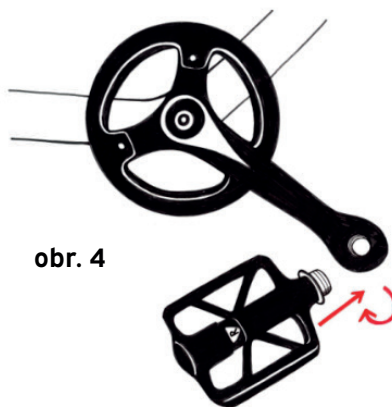
Na záver zapojte prednú brzdú (obr. č. 3). Pokiaľ vám predné koleso nejde usadiť do vidlice cez brzdové čeluste, môžete mierne upustiť tlak z predného plášt'a a po nasadení ho opäť dofúknuť.



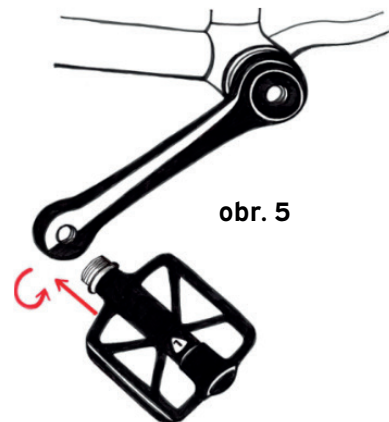
5. Ďalším krokom je montáž pedálov.

POZOR! Pedále majú rozdielne závit.

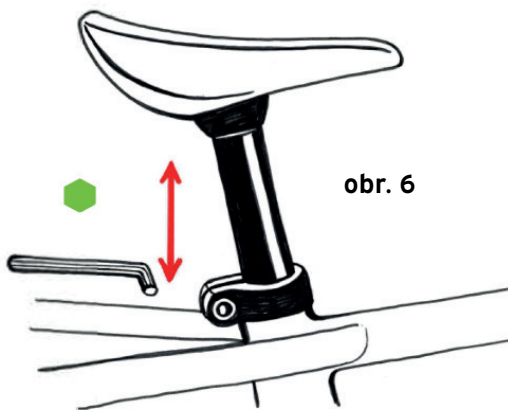
Pri zámene pravého za ľavý hrozí poškodenie závit v kľúčkách. Pravý pedál má pravotočivý závit (obr. č. 4) a ľavý pedál má opačný ľavotočivý závit (obr. č. 5). Odporúčame nanesenie malého množstva vazelíny na závit pedála pred jeho naskrutkovaním do kľučky. Uistite sa, že sú oba pedále pevne dotiahnuté.



obr. 4



obr. 5



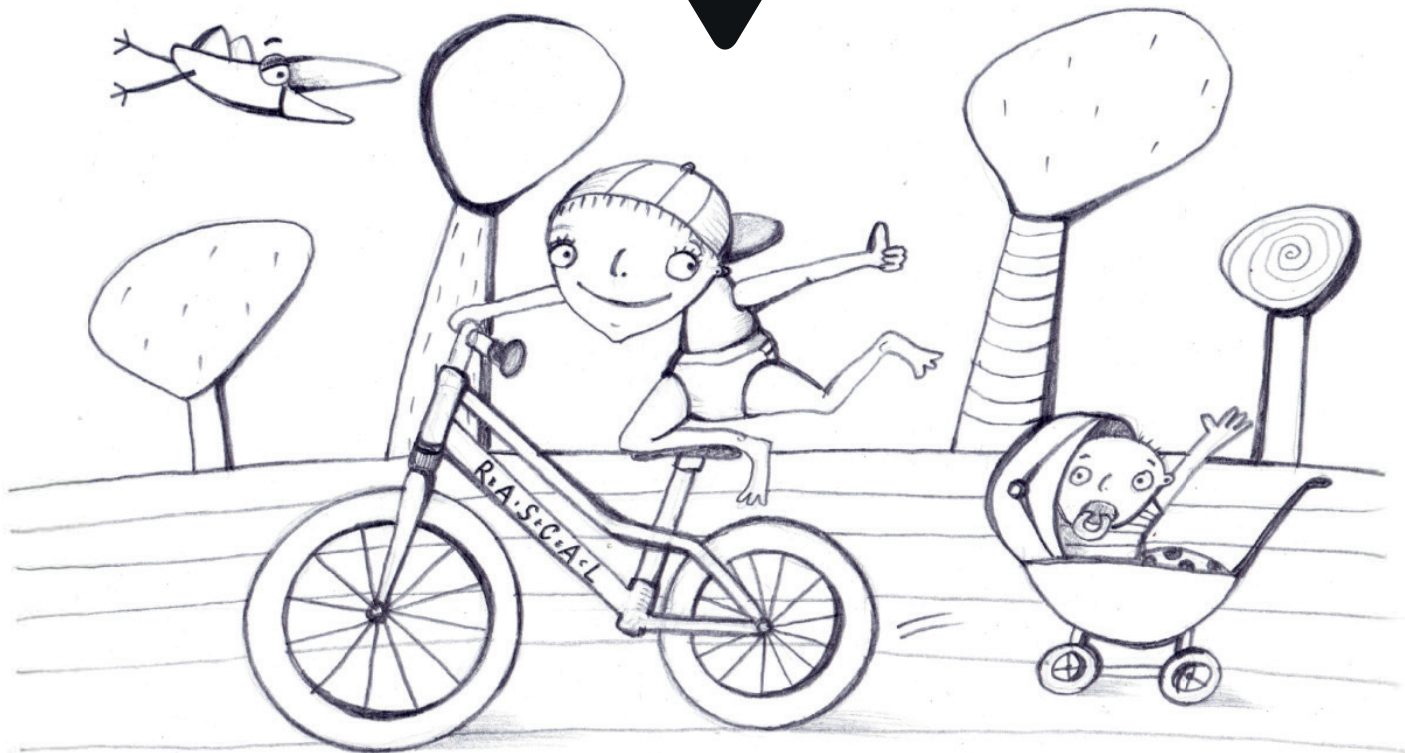
obr. 6

6. Na záver nastavte požadovanú výšku sedla (obr. č. 6). Povolením skrutky v sedlovej objímke uvoľníte sedlovku a sedlo nastavíte do potrebnej výšky. Neprekročte maximálne vytiahnutie sedla, ktoré je na sedlovke uvedené ryskou s označením „Min. insert“. Pred utiahnutím sedlovej objímky sa uistite, že je sedlo vystredené v smere jazdy.

Pozn.: Pri dotiahnutí skrutky sedlovej objímky dodržte uťahovací moment 6,9-7,8 Nm.



R



www.rascal-bikes.cz

RASCAL BIKES s.r.o., Svatopetrská 35/7, 617 00 Brno, Česká republika, info@rascal.cz, +420 732 151 620



MONTAGEANLEITUNG

Danke, dass du dich für RASCAL entschieden hast. Wir wünschen euch den grössten Fahrspass damit!

Nach dem Auspacken:

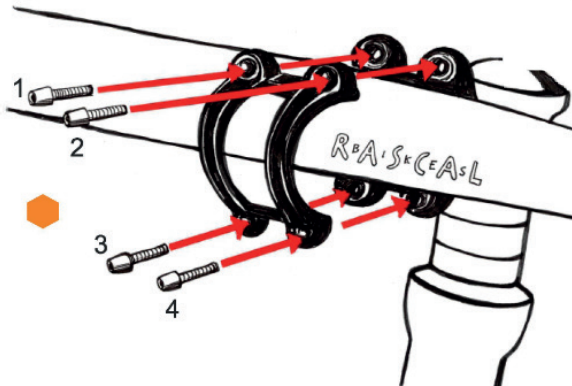
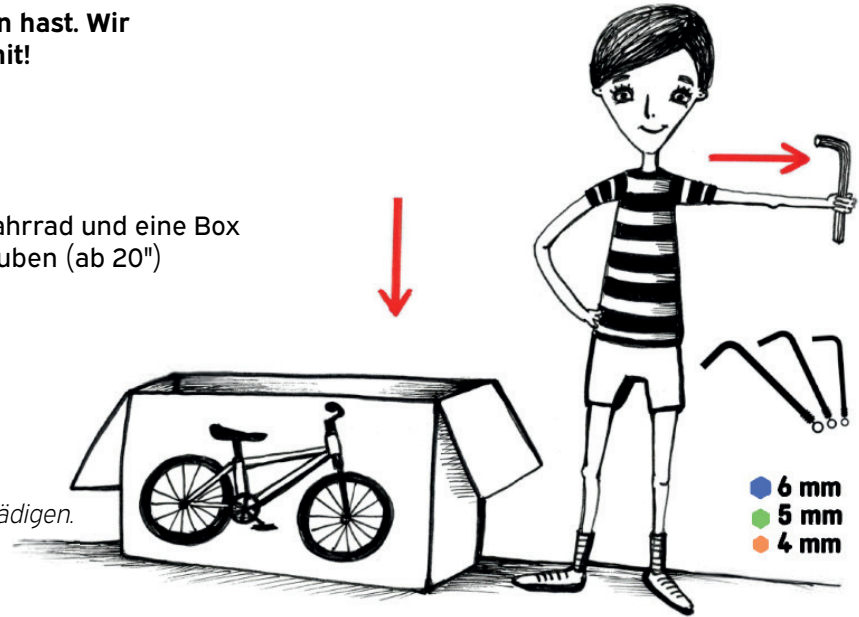
1. Überprüfe den Inhalt des Kartons:

Die vollständige Verpackung beinhaltet das Fahrrad und eine Box mit Pedalen, Reflektoren und Vorderradschrauben (ab 20")

Achtung: Das Werkzeug wird nicht mitgeliefert!

2. Entferne alle Verpackungsmaterialien vom Fahrrad.

Hinweis: Achte bei der Verwendung von scharfen Werkzeugen darauf, die Lackierung nicht zu beschädigen.



3. Montiere zunächst den Lenker. Öffne die vier Schrauben am Vorbau, setze den Lenker im richtigen Winkel ein und zieh die Schrauben wieder fest (Abb. 1). Achte darauf, dass du die Schrauben in der richtigen Reihenfolge (1-4-2-3) schrittweise festziehst.

Hinweis: Drehmoment 4,4-5,4 Nm

Abb. 1



4. Ab dem 20" Modell werden die Räder mit demontiertem Vorderrad verpackt. In diesem Fall bitte folgende Anweisungen beachten. Vor dem Einsetzen des Rades ist es notwendig die Bremse zu lösen und die richtige Laufrichtung zu bestimmen. Diese wird mittels Pfeils und Aufschrift „Direktion“ am Reifenflanken angegeben (Abb. 2).

Zieh die Schrauben an den Seiten des Rades abwechselnd an, um das Rad mittig zu befestigen (Sechskant-Grösse 5 mm).

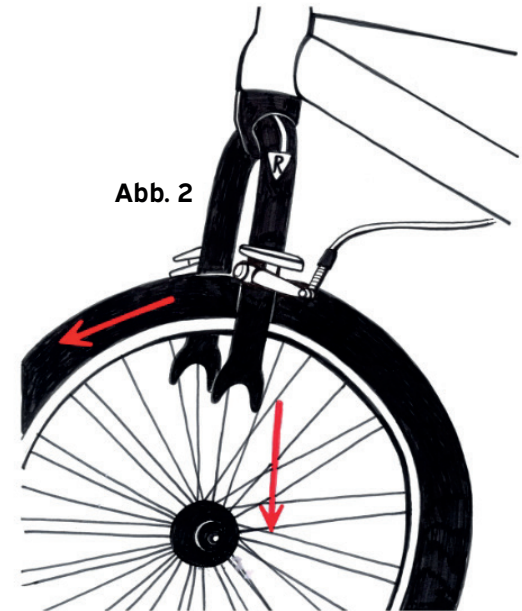


Abb. 2

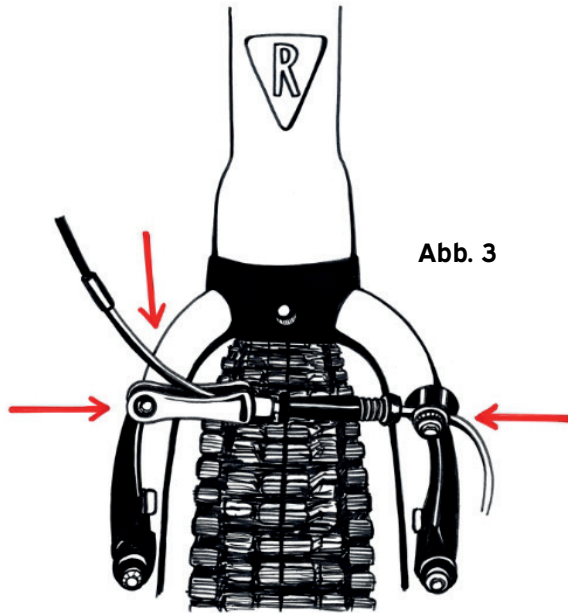


Abb. 3

Zum Schluss muss die Vorderradbremse wieder eingesetzt werden (Abb. 3). Sollte das Vorderrad an den Bremsbacken stecken bleiben, kannst du etwas Luft aus dem Vorderrad lassen und es nach der Montage wieder aufpumpen.



5. Der nächste Schritt für alle Radgrößen ist die Montage der Pedale.

ACHTUNG! Pedale haben unterschiedliche Gewinde.

Das rechte Pedal hat ein Rechtsgewinde (Abb. 4) und das linke Pedal hat ein Linksgewinde (Abb. 5). Das linke Pedal wird somit gegen den Uhrzeigersinn geschraubt. Wenn du Montagefett zur Hand hast, empfehlen wir, dieses vor dem Einschrauben auf das Gewinde der Pedale aufzutragen.

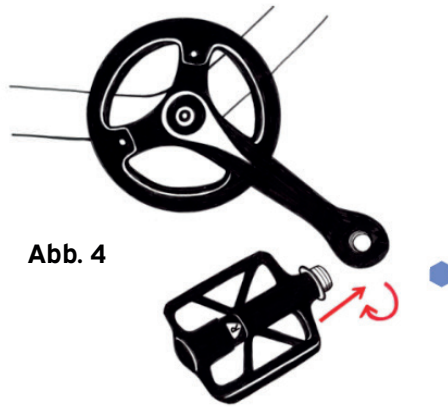


Abb. 4

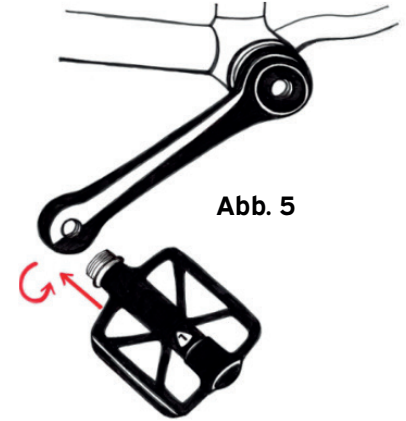


Abb. 5

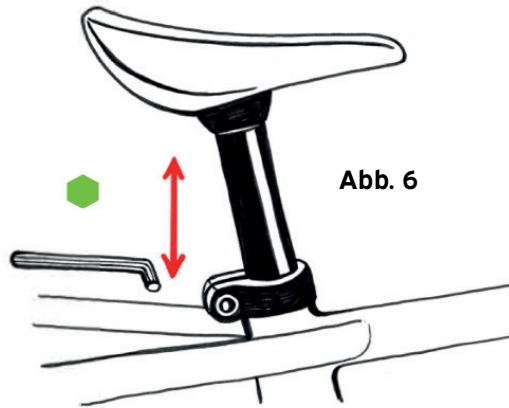


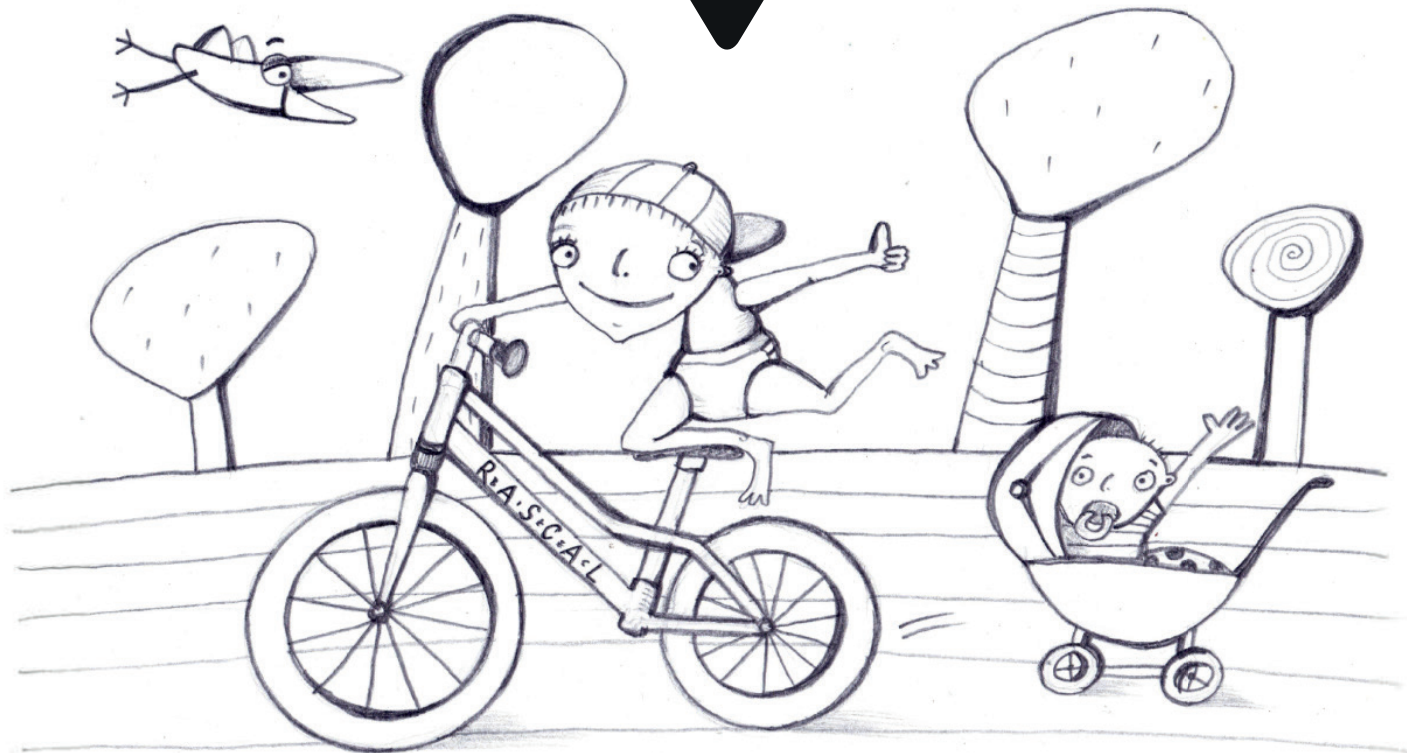
Abb. 6

6. Der letzte Schritt ist die richtige Einstellung der Sattelhöhe. Löse die Schraube der Sattelklemme, um den Sattel auf die gewünschte Höhe einstellen zu können. Achte vor dem Festziehen darauf, dass der Sattel gerade in die Fahrtrichtung zeigt.

Hinweis: Drehmoment 6,9–7,8 Nm.



R



www.rascal-bikes.de

RASCAL BIKES s.r.o., Svatopetrská 35/7, 617 00 Brno, Tschechische Republik, info@rascal.cz, +420 732 151 620



PRIROČNIK ZA SESTAVLJANJE RASCAL KOLESA

Zahvaljujemo se vam za nakup RASCAL kolesa.
Verjamemo, da bo prinesel za veliko veselja in užitkov v vožnji.

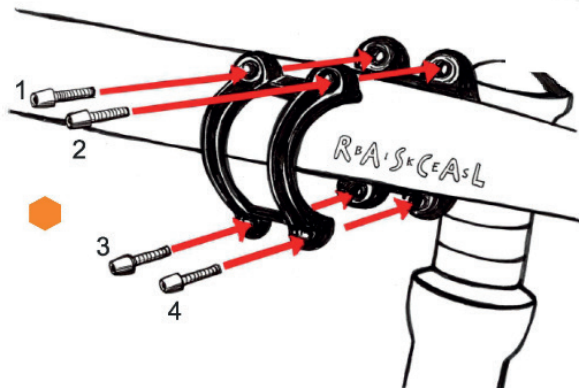
Po razpakiranju:

1. Najprej preverite vsebino paketa. V njem najdete kolo in manjšo škatlo s pedali, odsevniki ter vijaki za sprednje kolo.

Opomnik: paket ne vključuje orodja za sestavljanje kolesa.

2. Odstranite embalažo.

Opomnik: pri uporabi ostrih orodij bodite pazljivi, da ne opraskate lakastega premaza kolesa.



slika 1



3. Sedaj lahko namestite krmilo. Odvijte 4 imbus vijake in odprite krmilno oporo ter namestite krmilo. Prilagodite položaj krmila in 4 imbus vijake ponovno pritrdite. Bodite pozorni na vrstni red zategovanja vijakov: 1-4-2-3.

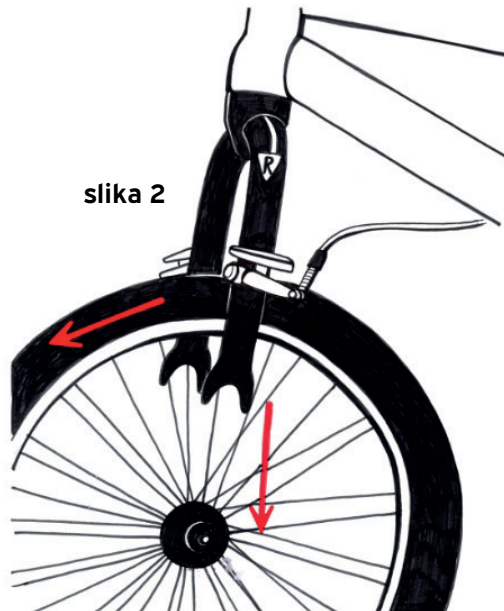
Opomnik: zatezni moment 4,4-5,5 Nm.



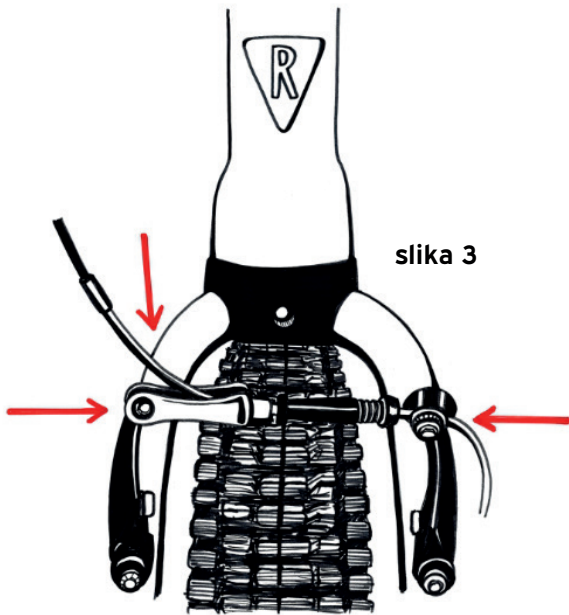
4. 20" kolesa in kolesa večjih dimenzij, zapakiramo brez sprednjega kolesa. Preden namestite kolo, je potrebno odklopiti zavorni kabel. Preverite smer vrtenja kolesa. Pravilno smer nakazuje puščica na strani plašča. Glede na usmerjenost puščice vstavite kolo med vilice kolesa (slika 2).

Nato pritrdite vijake od strani (pritrdite jih tako, da dobite idealno pozicijo kolesa na sredini vilic).

slika 2



slika 3



Sedaj sklopite sprednji zavorni kabel (slika 3). V primeru da kolesa ne morete pravilno namestiti med vilice zaradi zavornih ročic, lahko iz zračnice v plašču spustite nekaj zraka, in jo po namestitvi zopet napolnite.



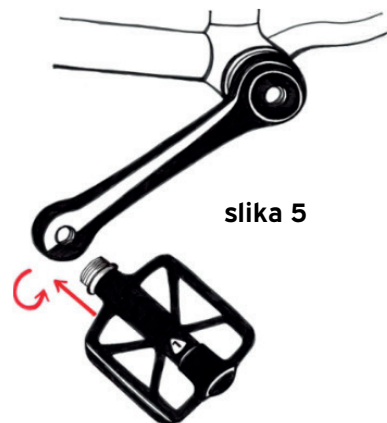
5. Naslednji korak je namestitev pedal.

POZOR! Pedala imajo drugačna vijačna navoja.

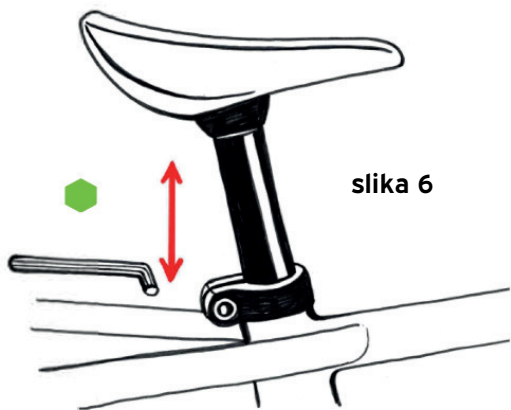
Desno pedalo ima navoj, ki poteka v smeri urinega kazalca, levo pedalo pa navoj poteka v nasprotni smeri urinega kazalca. Če imate pri roki mazivo za kolo, ga lahko uporabite na navoju. Preverite, da so pedala čvrsto pritrjena.



slika 4



slika 5



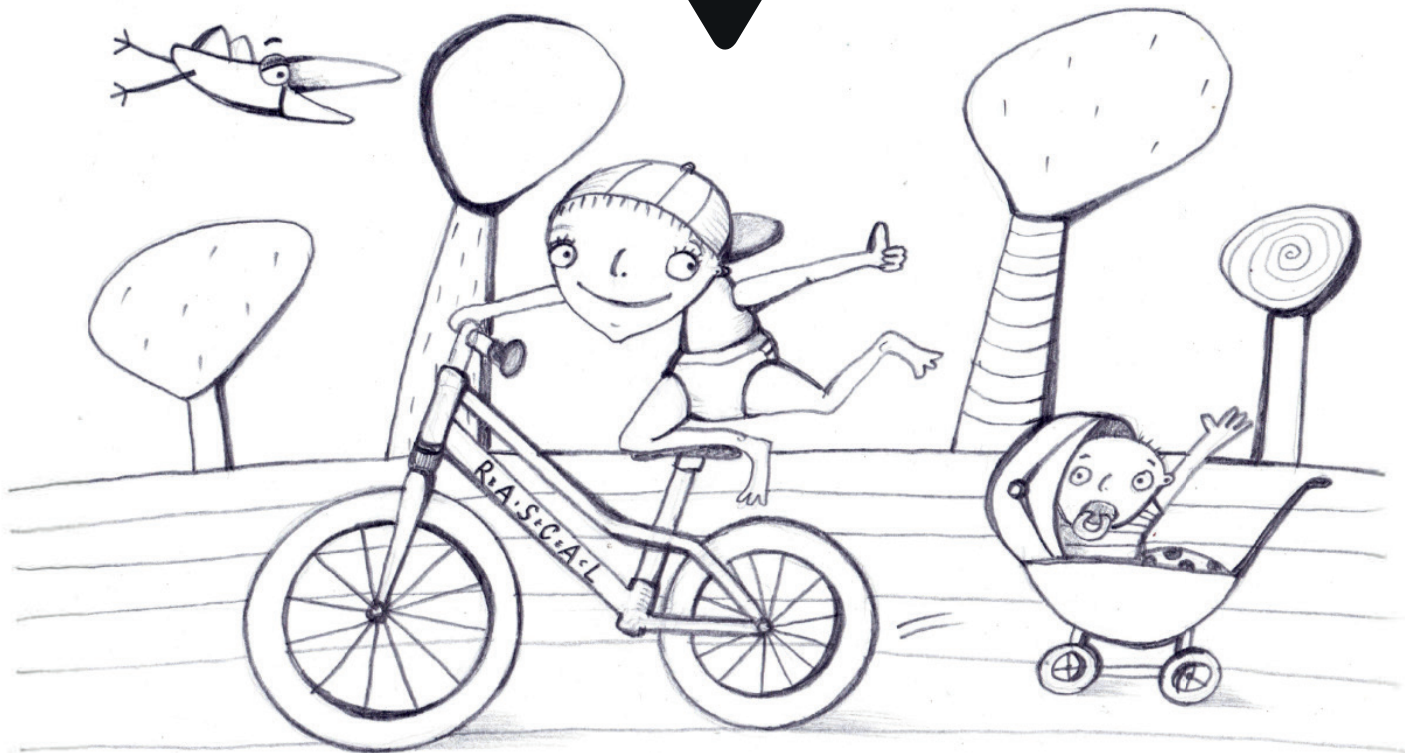
slika 6

6. V zadnjem koraku nastavite višino sedeža. Pomembno je, da se lahko otrok, ko sedi na kolesu, s prsti na stopalu dotakne tal. Za sprostitev sedežne opore odvijte vijake in nastavite sedež na primerno višino. Maksimalna višina sedeža je označena na sedežni opori. Pred zategovanjem vijakov se prepričajte, da je sedež obrnjen npravnost v smeri vožnje.

Opomnik: zatezni moment 6,9-7,8 Nm.

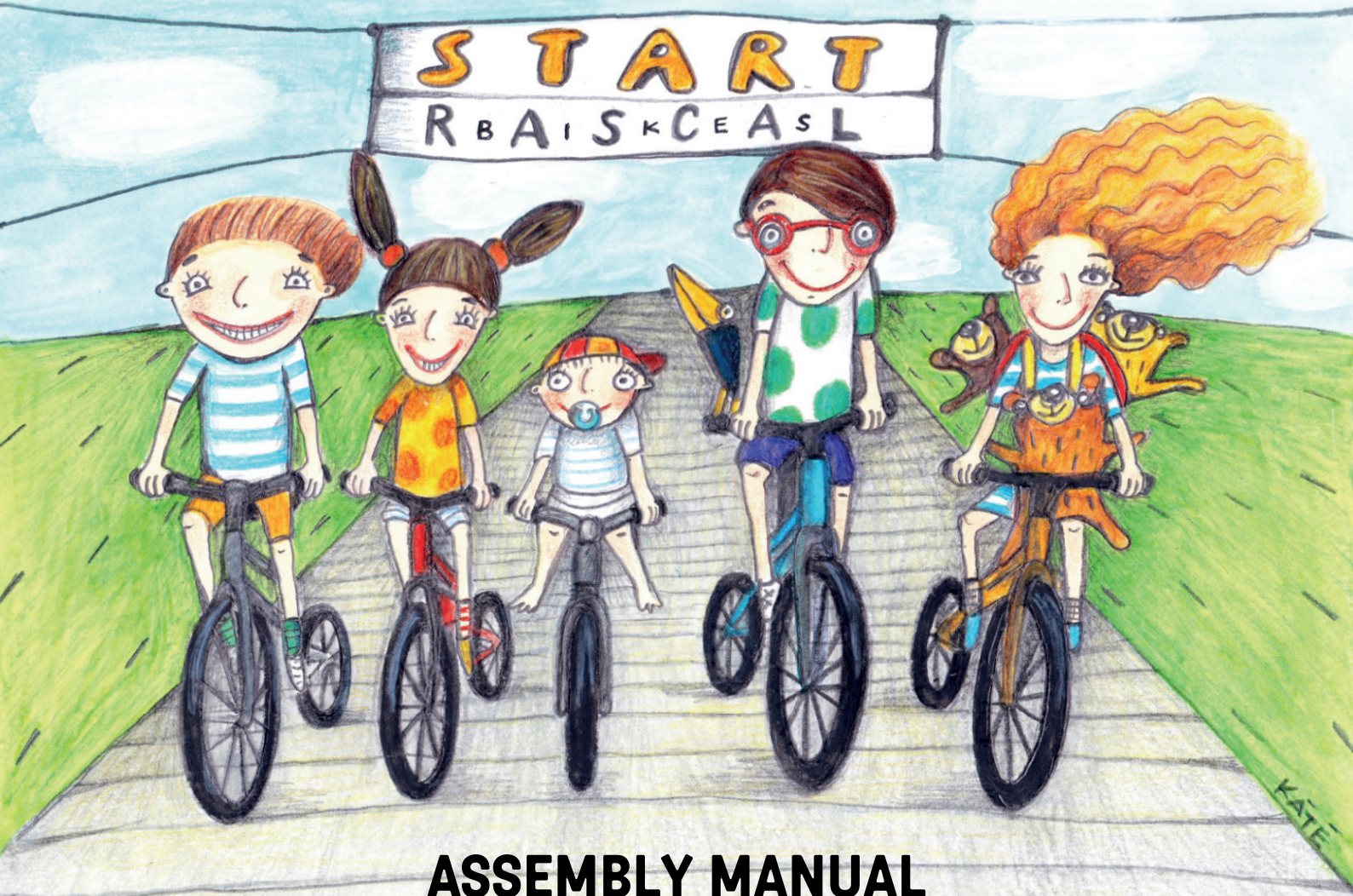


R



www.rascal-bikes.com

RASCAL BIKES s.r.o., Svatopetrská 35/7, 617 00 Brno, Czech Republic, info@rascal.cz, +420 732 151 620



ASSEMBLY MANUAL

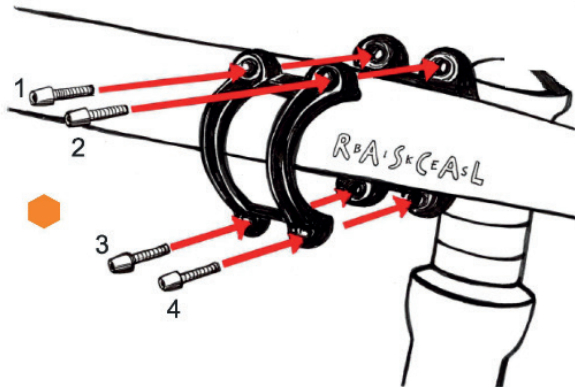
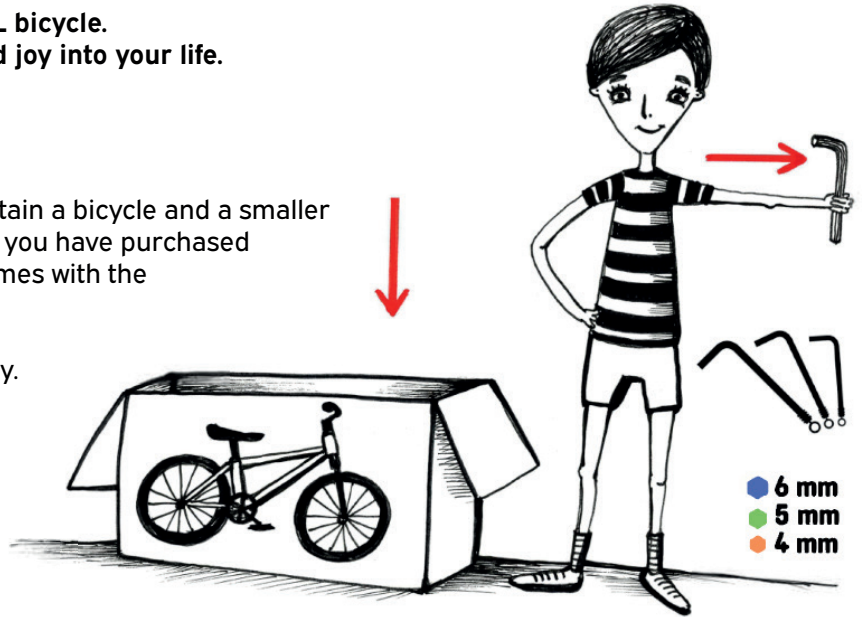
Thank you for purchasing your new RASCAL bicycle.
We hope the bicycle will bring much fun and joy into your life.

After opening the RASCAL box:

1. Check the content first. The box should contain a bicycle and a smaller box with pedals, reflectors and this manual. If you have purchased a bicycle with a wheel size 20" or larger, it comes with the front wheel dissembled.

2. Remove all the packaging material carefully.

Note: If using a knife, be careful not to damage any parts of your new bike.



3. To mount the handlebars, remove the stem cup and insert the handlebars into the stem. When you have the handlebars seated and adjusted, tighten the four bolts step by step as shown in picture 1.

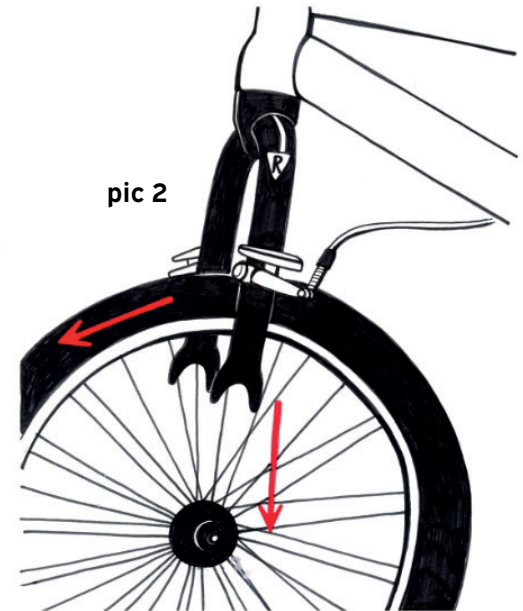
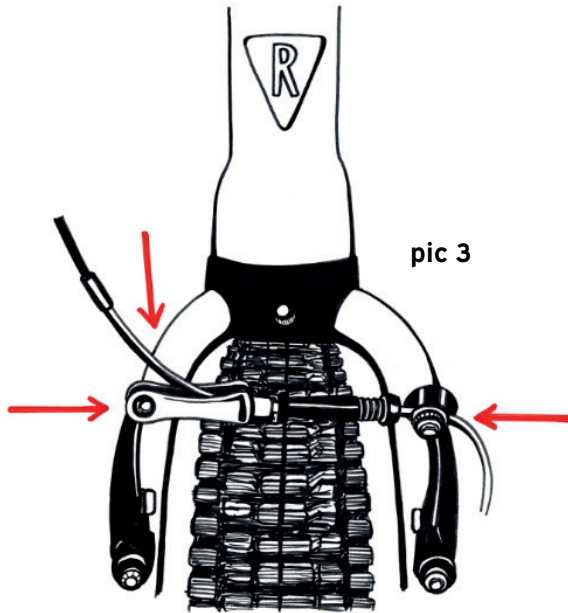
Note: The recommended torque value is 4.4 to 5.5 Nm.

pic 1



4. RASCAL bicycles with a wheel size 20" and larger come with the front wheel disassembled. If you have purchased a balance bike or children's bicycle size 14 or 16, skip this part and move to 5.

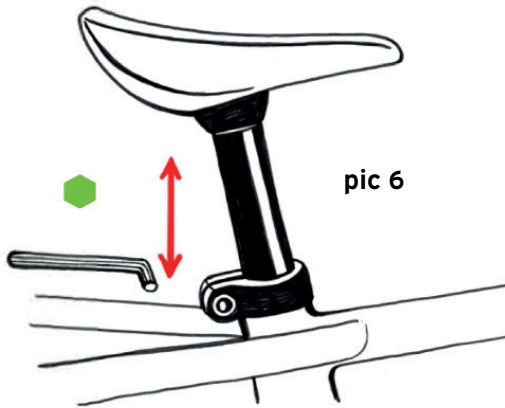
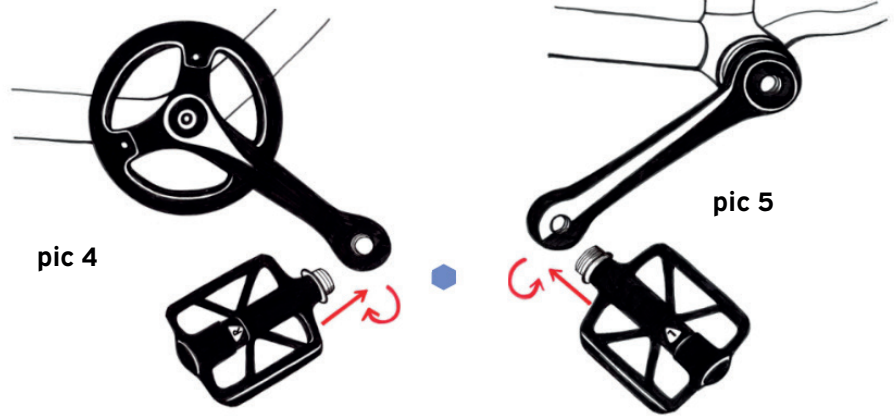
Before putting the front wheel into the fork, disconnect the cable on the front brake to make room for inserting the front wheel. Do that by pressing the brake jaws inwards and pulling the end of the housing out (see picture 3). If you have difficulties putting the front wheel through the open brake jaws, deflate the tire slightly.



When you fit the front wheel into the fork, tighten the bolt with the help of a 5 mm Allen key to secure it. Do not forget to reconnect the front brake cable (see picture 3) and inflate the tire to the required pressure.



5. Mount the pedals. Be careful not to confuse the left pedal with the right one. You could seriously damage the thread inside the cranks. Screw the right pedal clockwise and the left one counterclockwise. We recommend putting a bit of grease on the threads before screwing the pedals on. Make sure the pedals are crewd fully on and tightened firmly.

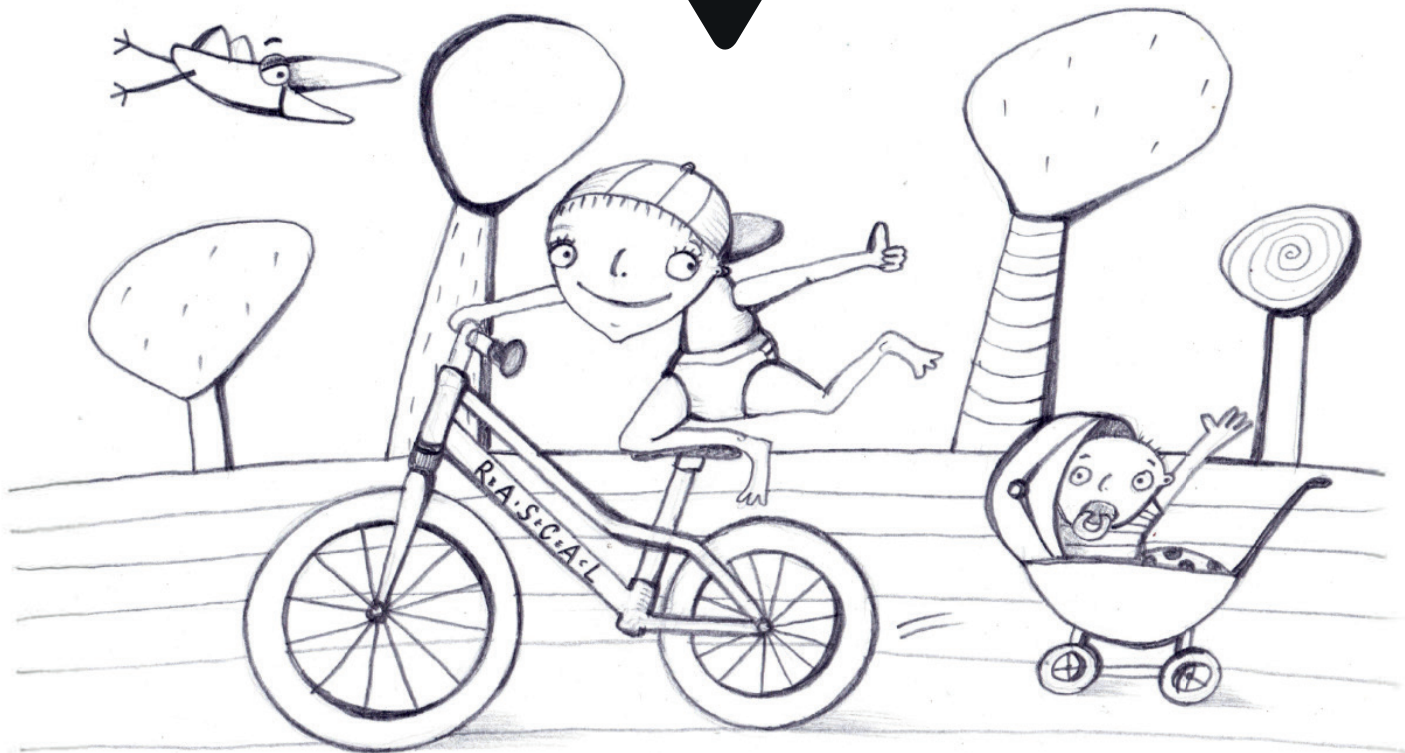


6. Lastly, adjust the saddle height. Release the seat post by loosening the screw in the seat clamp and adjust its height. Make sure that you have not exceeded the minimum insert marked on the seat post and that the saddle points straight in the direction of the ride.

Note: The recommended torque value is 6.9 to 7.8 Nm.



R



www.rascal-bikes.com

RASCAL BIKES s.r.o., Svatopetrská 35/7, 617 00 Brno, Czech Republic, info@rascal.cz, +420 732 151 620



MANUEL D'ASSEMBLAGE

Merci d'avoir choisi RASCAL pour votre nouveau vélo. Nous espérons que ce vélo vous apportera tout le plaisir la découverte que vous espérez!

Après avoir ouvert le carton du vélo RASCAL :

1. Vérifiez d'abord le contenu et son intégrité. La boîte doit contenir un vélo et un carton plus petit avec des pédales, des réflecteurs et ce manuel d'assemblage. Si vous avez acheté un vélo avec une taille de roue de 20" ou plus grande, vous trouverez la roue avant démontée.

2. Retirez soigneusement tout le matériel d'emballage.

Remarque : si vous utilisez un ciseau ou un objet coupant, veillez à ne pas endommager les pièces et la cosmétique de votre nouveau vélo.

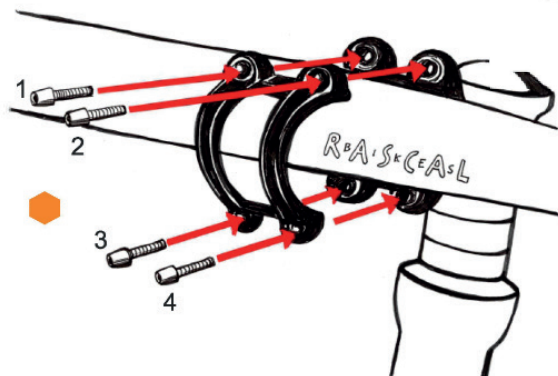


photo 1



3. Vous pouvez maintenant installer le guidon. Retirez le capot de potence et positionnez le guidon dans le centrage de la mâchoire de la potence. Une fois le guidon installé et réglé, serrez les quatre boulons étape par étape comme indiqué sur la photo 1.

Remarque : la valeur de couple de serrage recommandée est de 4,4 à 5,5 Nm. Pour un serrage fiabilisé, utilisez une clé dynamométrique réglée et étalonnée au couple adapté.



4. Les vélos RASCAL avec une taille de roue de 20" et plus sont livrés avec la roue avant démontée à côté du vélo. Si vous avez acheté une draisienne ou un vélo pour enfant de taille 14 ou 16, la roue avant est déjà installée, vous pouvez ignorer cette partie et passer directement au point 5.

Avant d'installer la roue avant dans la fourche, débranchez le câble du frein avant pour libérer de l'espace pour insérer la roue et son pneu. Pour ce faire, appuyez sur les mâchoires du frein vers l'intérieur et tirez l'extrémité métallique du coude de frein vers l'extérieur (voir photo 3). Si vous avez des difficultés à insérer la roue avant dans les mâchoires de frein ouvertes, dégonflez légèrement le pneu.

photo 2

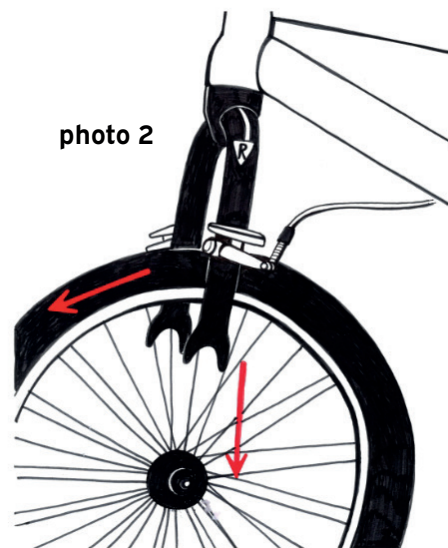
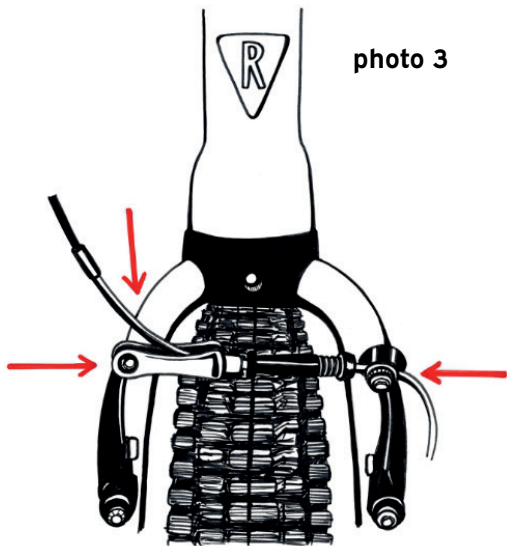


photo 3



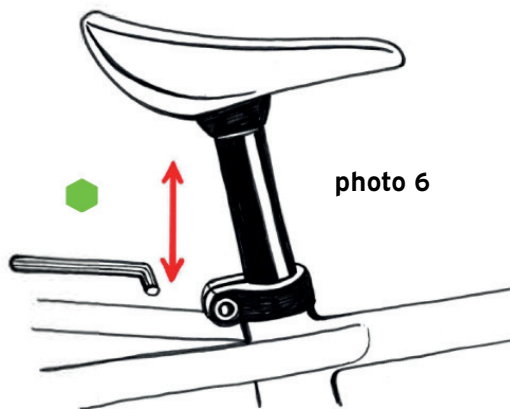
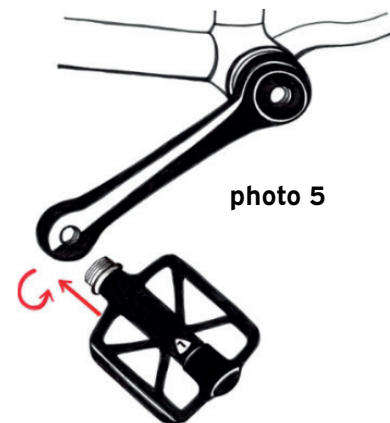
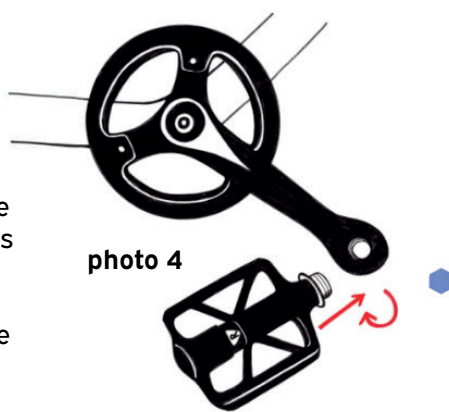
Une fois la roue avant installée dans la fourche, positionnez le vélo sur ses roues gonflées à la pression indiquée sur le pneu, serrez le boulon à l'aide d'une clé Allen de 5 mm pour finaliser son installation. N'oubliez pas de rebrancher le câble du frein avant (voir photo 3) et de gonfler le pneu à la pression requise.

ATTENTION: *Veillez à ne pas procéder au serrage final de la roue en retournant le vélo, cela pourrait entraîner un mauvais centrage des roues et altérer la conduite et l'intégrité du matériel. Les roues doivent être serrées à l'aide de l'outil, avec le vélo tenu droit, et ses roues au sol.*



5. Ensuite, montez les pédales. Veillez à ne pas confondre la pédale gauche avec la pédale droite. Des repères visuels sont indiqués sur les parties vissables:
R = pédale droite / L = pédale gauche.

Vous pourriez endommager gravement le filetage des manivelles. Vissez la pédale droite dans le sens des aiguilles d'une montre et la gauche dans le sens inverse des aiguilles d'une montre. Nous vous recommandons de mettre un peu de graisse sur les filetages avant de visser les pédales. Assurez-vous que les pédales sont bien serrées.

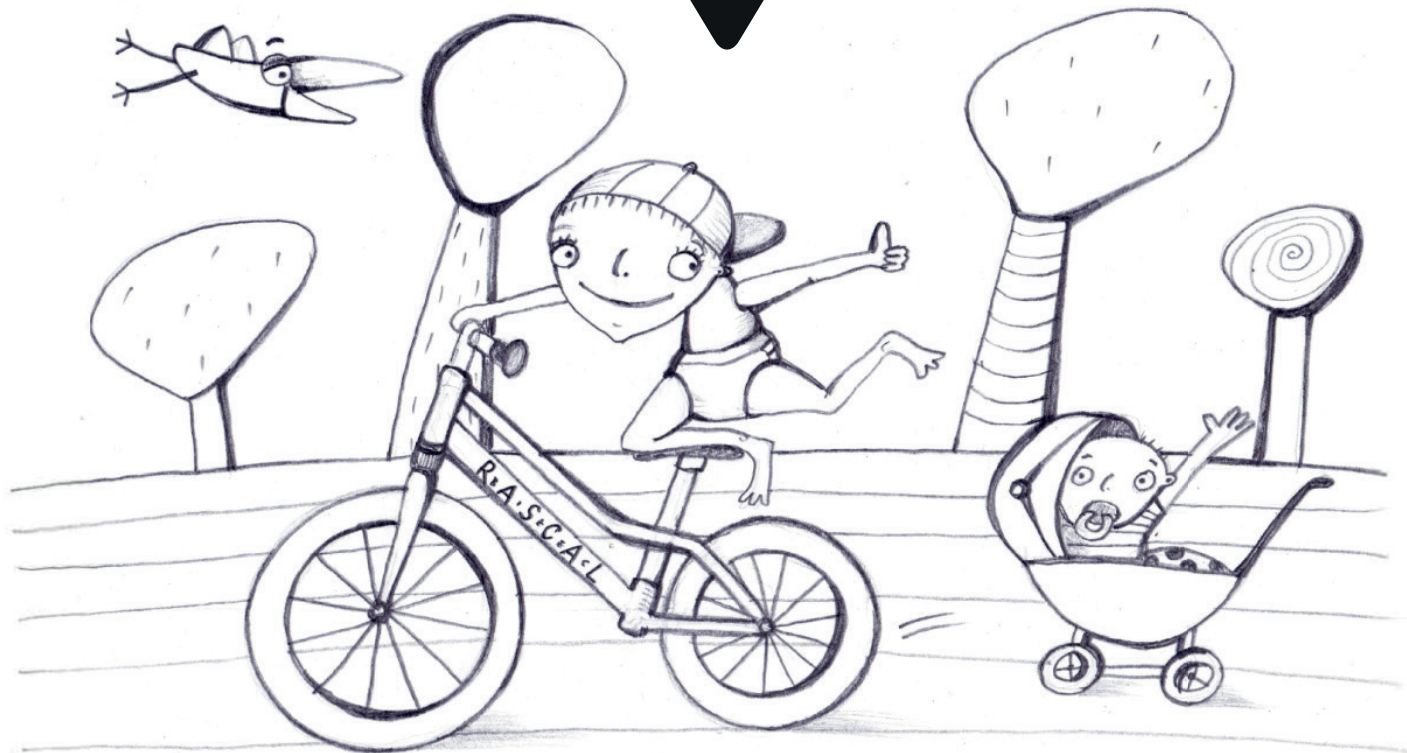


6. Enfin, réglez la hauteur de la selle. Desserrez la vis de serrage de la tige de selle et réglez sa hauteur. Assurez-vous de ne pas avoir dépassé l'insert minimum marqué sur la tige de selle et que la selle pointe droit dans le sens de la course. Pour déterminer la bonne hauteur de selle en fonction de l'utilisateur, du type et de la taille du vélo, référez vous au manuel d'utilisation qui vous indiquera les préconisations.

Remarque : le couple de serrage recommandé est de 6,9 à 7,8 Nm.



R



www.rascal-bikes.com

RASCAL BIKES s.r.o., Svatopetrská 35/7, 617 00 Brno, République tchèque, info@rascal.cz, +420 732 151 620